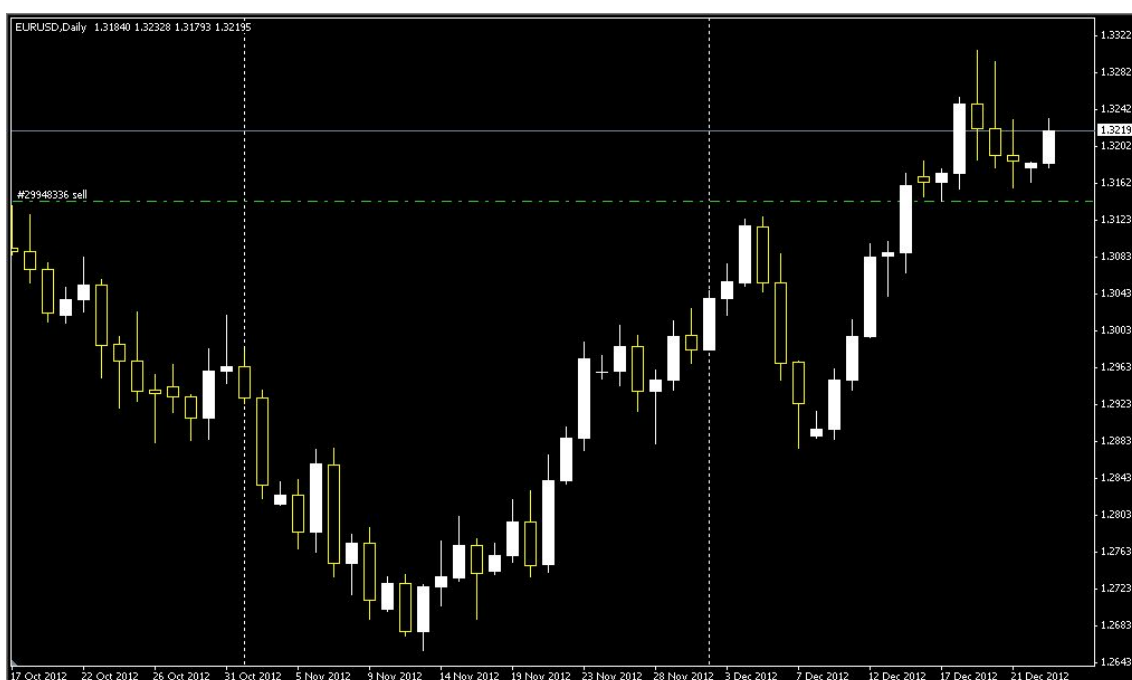


フィボナッチ課題

FX で儲ける技術

あなたは、このチャートで
フィボナッチを、どこからどこへ結ぶ？



■参加者の回答 1



コメント無し

赤ペン

この部分を選んでフィボナッチを引いたら、

順張り、逆張りのどっちでエントリーするだろうか？

■参加者の回答 2



最初の戻り高値 B はチャート左端より過去に隠れているどこかの高値から A に引いたフィボナッチで判断するところだと思います。
そこを突破で、A から D だと思います。
個人的にはフィボナッチファンを A から B、A から D、C から D にも引いてみるとと思います。

赤ペン

秀逸な回答です。

過去を参照している点が◎

起点をどこに取るべきなのかをよく理解しています。

※他の回答者は、

この方のメッセージは参考にしてください。

そして、必ず真似をして

フィボナッチファンを引いてみてください。

マジックがおきていますから。

■参加者の回答 3



FXEDGE さま

いつもメール ブログを見ております。
早速ですが、回答しましたので
送ります。
字は汚いですが、見える範囲内で高値 安値で
結んでおります。
よろしく申し上げます。

赤ペン

ざっくりと HIGH と LOW をとらえていますね。
フィボナッチを引いたら
その変動幅は、どれくらいあるか確認しましょう。
その幅によって戦略が決まるからです。

■参加者の回答 4

FXEDGE 様

新しいパソコン・・・イマイチ使いこなせていません。

ペイントツールがうまく使えないので

言葉でお答えします。

ご了承ください。

まず、週足、月足の大きな流れから見て上昇に転じたものと考えます。

11月13日安値から11月30日高値に上昇した後50%下落し、
再び上昇、11月30日の高値をブレイクして再び下落の兆しを見せています。

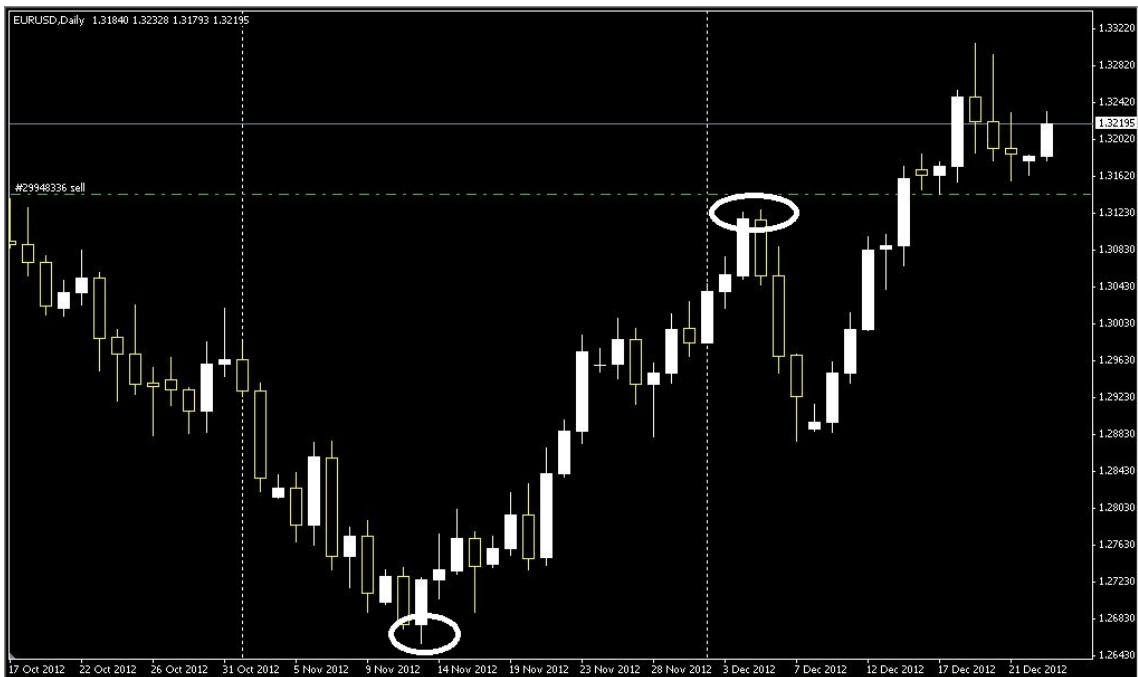
短期的なフィボナッチですと12月7日の安値から12月19日高値に
フィボナッチリトレイメントを引き
50%、●●%、●●%に買い指値（T/Pは20pips、S/Lは12/7の安値）で臨む
のが得策かと思います。

赤ペン

このメッセージはセミナープログラム参加者の回答。
具体的にエントリーの位置を示している。
このチャートだけで考えていない部分は◎

さすがです

■参加者の回答 5



こんにちは。
いつもお世話になっております。

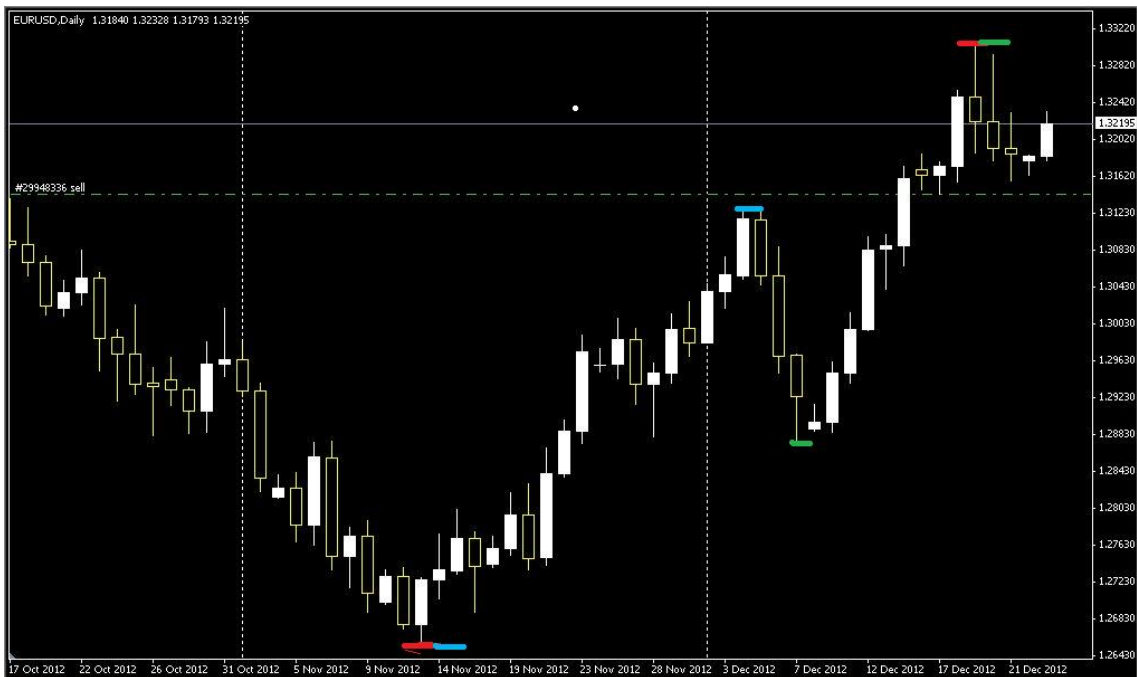
白丸高値から白丸安値でフィボナッチを引く。

よろしく願います。

赤ペン

この2点を結んだ場合、
フィボナッチの、どのレベルでトレードするだろうか？
現在のレートはフィボナッチの範囲外にいるよね。

■参加者の回答 6



F X E D G E 様

いつも無料メールを拝見しています。

今回の回答は

「赤いラインで結んだフィボナッチ」が大枠です。

「水色と緑のラインで結んだフィボナッチ」は特に必要性がないと思いますが、

「赤いライン」に至るまでに使ったフィボナッチとしてラインを引きました。

赤ペン

>必要性がないと思いますが

この件は、大きな時間の流れの中で動いている
小さな波は無視ということになる。

レートの変動の捉え方については、
何を基準にして、どのレベルを採用するのは
トレードのスタイルによってかわる。

大きな利益を目指すなら

回答の通り

まず、赤いラインの大枠を選ぶべき。

■参加者の回答 7



コメント無し

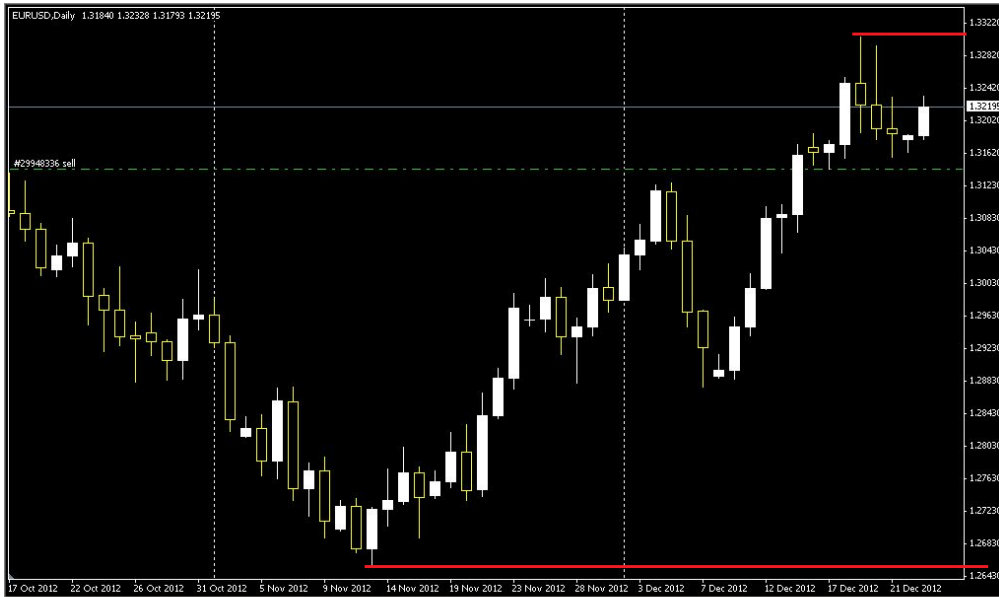
赤ペン

これは参加者の回答5と同じ。

フィボナッチを通常通りに使うときは、

現在の位置を必ず確認することが重要です。

■参加者の回答 8



コメント無し

赤ペン

オーソドックスな引き方ですね。

このように引いたら

どこでエントリーするべきなのか考えてみてください。

■参加者の回答 9



こんにちは。
いつもお世話になっております。

FXEDGE さんに教わったトレードルールを守り、
最近、その手法では利益が出るようになってきました。

独学でやってきた事は誤りと認め、
過去の失敗分は全て損切りして、心機一転スタートしたところです。
さて、クリスマスプレゼントに対する
回答を送ります。

安値と高値に赤丸をつけました。
高値から何%下落するか？を図ります

赤ペン

セミナープログラム会員の方の回答。
今までの出来事は、誤りではないですよ。経験と知恵という肥やしになっているのですから。ただの過程に過ぎません。
通常のベーシックな引き方をしていますね。
売りと買いの戦略をそれぞれ考えてみてください。

■参加者の回答 10



FXEDGE 様

いつも大変お世話になります。
サンタ EDGE さんからいただいたクリスマスプレゼントのお返しです。 お受け取り下さいませ。(笑)

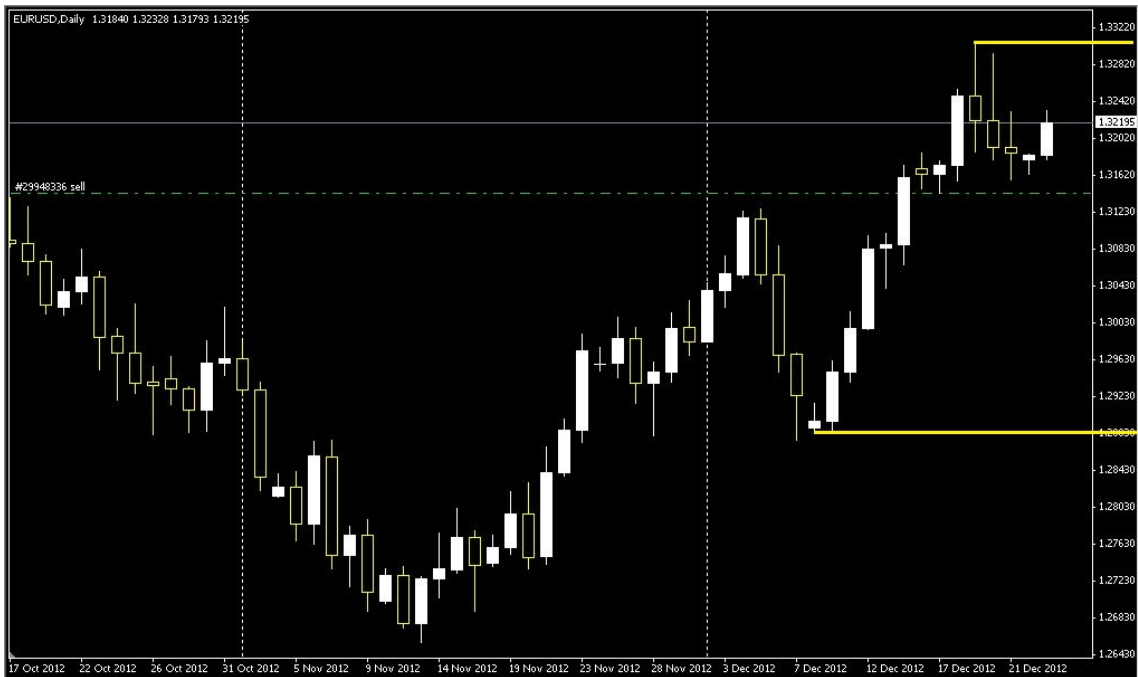
赤ペン

選んだ2点は ok ですが

引き方がマズイです。

勘違いしたフィボナッチの使い方です。

■参加者の回答 11



いつもありがとうございます。
私でしたらこのように引きます。

赤ペン

短期的視点でチャートを捉えていますね。

ターゲットが狭くなり

稼げる金額が小さくなります。

■参加者の回答 12



こんばんは、●●と申します。
早速ですが、私なりの回答です。

添付画像の通りに引いた理由ですが、
そこにフィボナッチを引くと、まず 50%ラインあたりで反転して、
さらに 100%ラインをブレイクした上で押し目を作り、再上昇しよう
としている場面と読み取ることができるからです。

つまり、ブレイク&サポートで再上昇したと読み取れるので、
値幅観測的にこのまま 161.8%へ向かう可能性が高いと見て
この位置に引くこととしました。

間違っても、正しいことが学べるならと思って
回答いたしました。
どうぞよろしく願います。

赤ペン

チャートの形成方向に逆らった引き方をしています。

フィボナッチの捉え方も反対になります。

いわゆるあとづけです。

フィボナッチは、あとづけの使い方はしません。

常に、未来の反応が現れる位置を

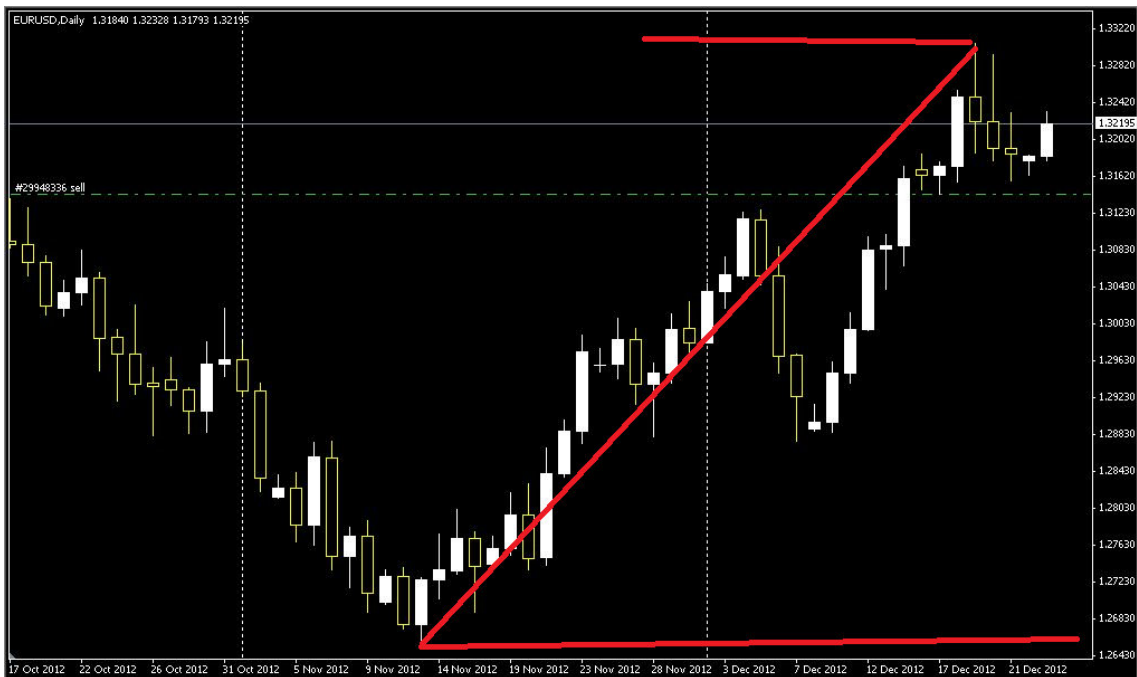
示すために用いるからです。

161.8%をターゲットにするなら

どこでエントリーすべきでしょうか？

考えてみてください。

■参加者の回答 13



FXEDGE 様

●●です。
安値から 高値へ

よろしくお願いいたします

赤ペン

セミナープログラム参加者の回答。
通常の大きな波を捉える引き方ですね。

トレーダーは与えられた範囲で物事を考えてしまいがちです。
しかも、それが思い込みによるものだと視野が狭くなります。
いままでの動きを参照するという行為が
伴わなければなりません。

■参加者の回答 14



私は、一番下と上で引きます。
いかがでしょうか？
よろしくお願いします。

赤ペン

一番目立つ所をとらえることは簡単ですよ。

その部分を見つけたら、

フィボナッチを引くだけです。

では、どこでエントリーするのがベストでしょうか？

■参加者の回答 15



fibonacci.pdf への回答です。
よろしくお願いします。

赤ペン

今回の課題 PDF に対する最も多い答えです。この形にフィボナッチをひいたら

次に何をしたらよいでしょうか？

用意しておいた

売り戦略と買い戦略を

それぞれ当てはめていきます。

■参加者の回答 16



FXEDGE 様

いつもお世話になります。

クリスマスプレゼントのPDFの回答です。

赤の矢印の安値から高値に引いたところではないかと思えます。

普通に考えたらそう思いますが、引っ掛け問題でしょうか？よろしくお願ひします。

赤ペン

フィボナッチセミナープログラム参加者の回答。

その通りです。

実はコレは引っ掛け問題です。通常だと過去を必ず参照します。

この画像だけで考察するためには

あることをするだけで、高い反応を得られる確率が高くなります。

ヒントは短期と長期です。

■参加者の回答 17



FXEDGE さん

添付したチャートの 1 から 2 に向かってフィボナッチリトレースメントを引けば良いと思います。

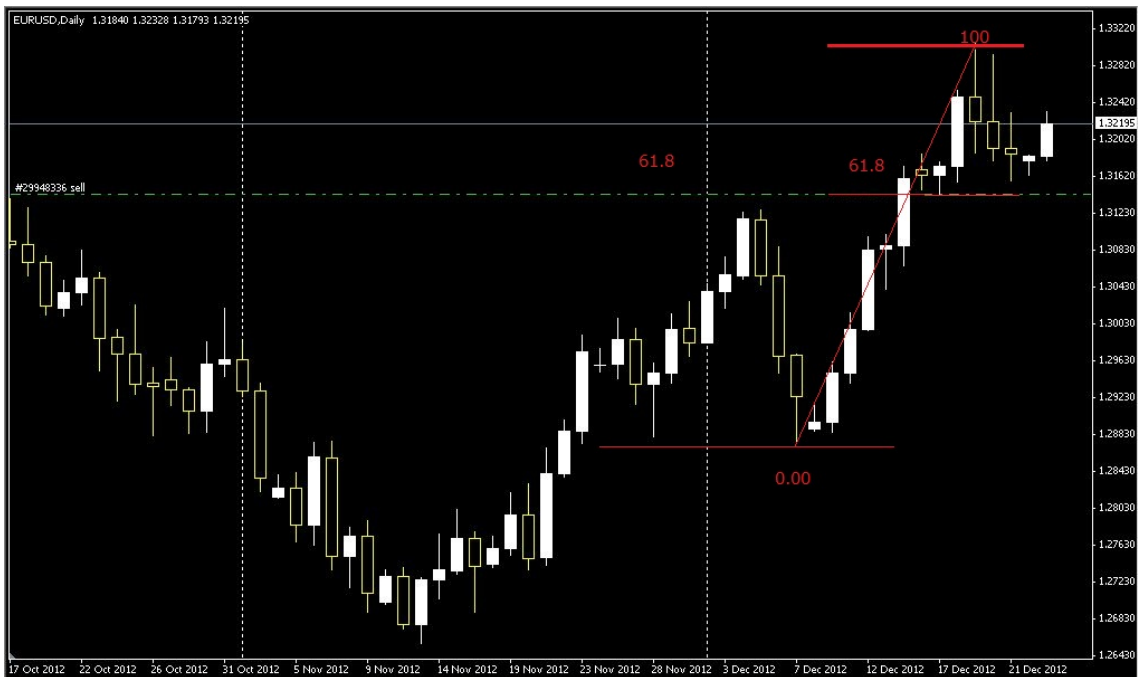
赤ペン

一番多く寄せられた回答です。
なぜこの位置を選んだのか？
その理由は

- ・ 目立つ部分である
- ・ 一番高い位置と、一番低い位置だから。

そして、トレーダーたちは
ほとんど同じ事を考えています。

■参加者の回答 18



こんばんは。

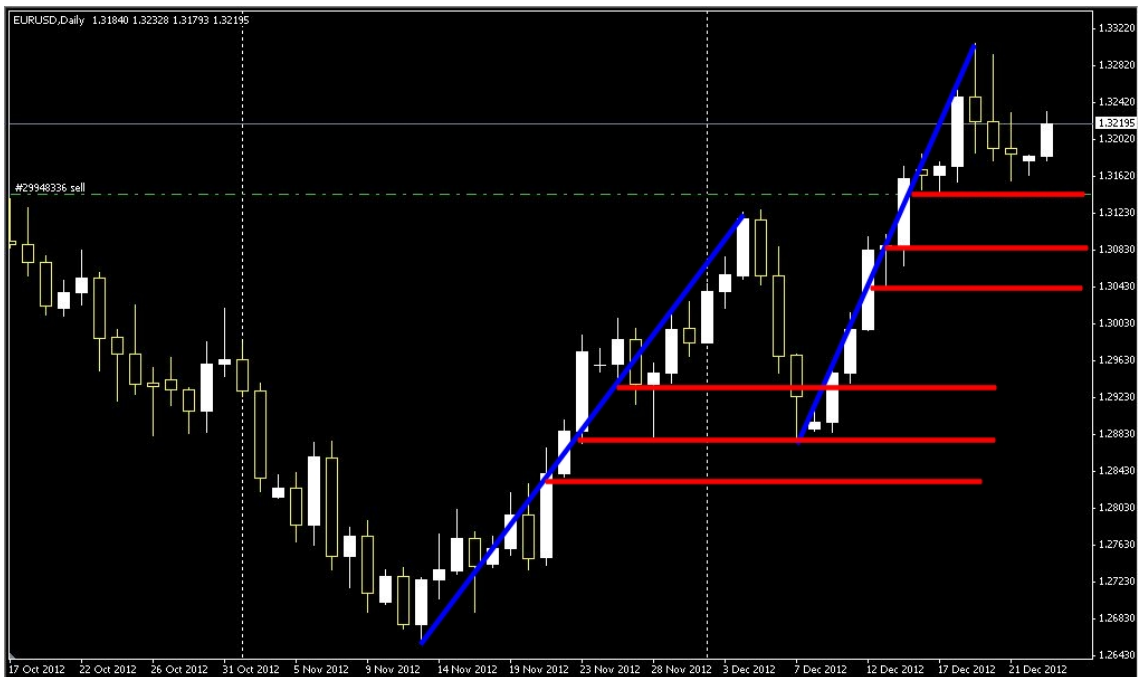
回答をメールします。

赤ペン

61.8%のフィボナッチの
ラインが表示されてます。
これからわかることは、
典型的な間違いを犯していること。

添削は
右から左に向かって引いている部分。

■参加者の回答 19



FXEDGE 様

はじめまして。

●●と申します。よろしくお願い致します。

『PDF クリスマスプレゼント』のメールにあった宿題？を書いてみました。
全く自信ないので違うと思います。すいません。
正解をよろしくお願い致します。

赤ペン

複数引いていますね。
そして反応が出ていることがわかります。
自信を持ってください。

このようにフィボナッチ正しく引けば
良いタイミングでエントリーできます。

■参加者の回答 20



FXEDGE 様

●●と申します。

回答ファイル添付します。

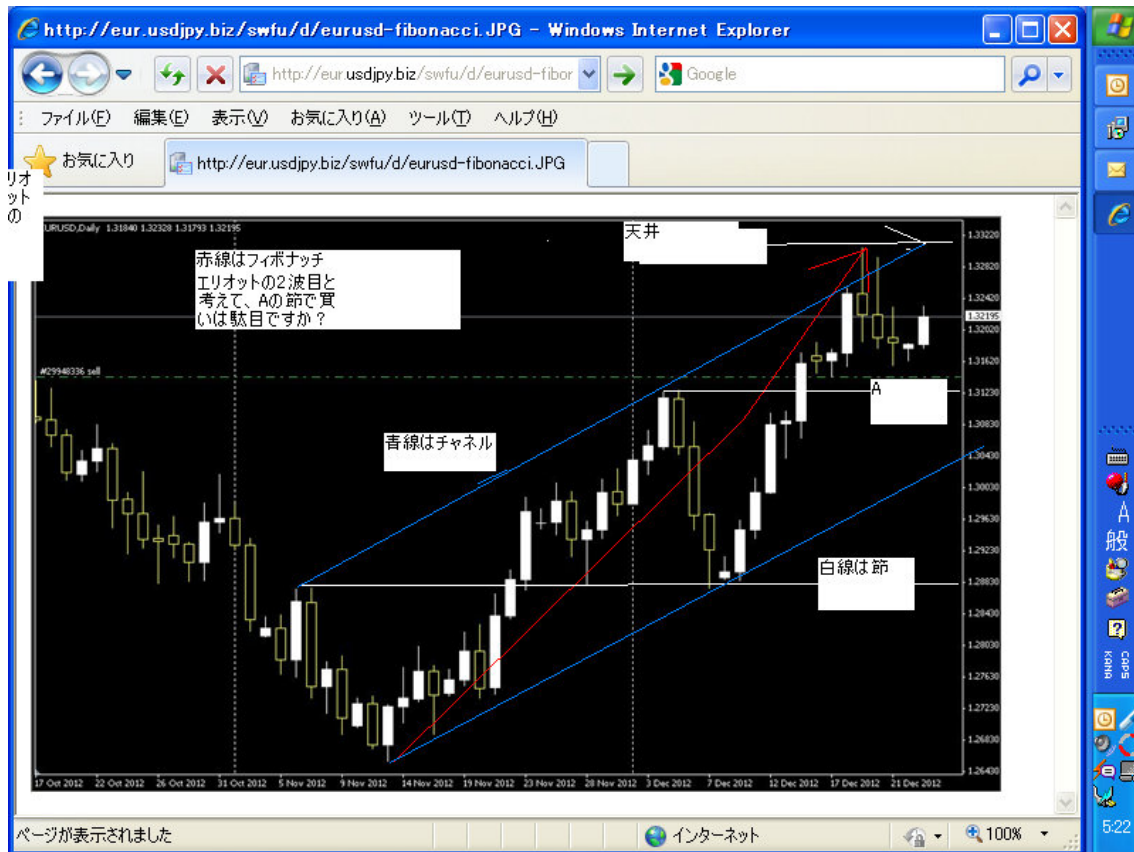
赤ペン

この引き方は正しいです。

短期視点で引いているので

長期でもフィボナッチをあてはめてください。

■参加者の回答 21



おはようございます。●●●です。

あいかわらず、生活苦で困窮しています。朝、コンビニでワンカップを貰いました。そんなコンビニがあるんですね。とても喜びました。

チャートは、レンジになるか、上に抜けて3波になるかだと思います。能力が低いので、こんなことしか書けません。

以上

赤ペン

テクニカル分析はバッチリ。ただし、コメントに問題有り。
現在の環境や状況は、すべて自分自身の内面を反映している。
悪いことを考えたり、ネガティブなことを書けば必ず、その通りになります。
ワンカップの幸せを大切に
今やれるべきことに最大限の努力を費やすべきです。
マイナスのことは、言うのも聞くのも止めて
前向きに、頑張っていきましょう。必ずうまくいきます。

■参加者の回答 22



こんにちわ。
お世話になってます。
いつも参考にさせてもらっています。

フィボナッチ線の画像添付しました。

よろしくお願い致します。

赤ペン

選んだ2点はOKです。

引き方を間違えると

フィボナッチのレベルの位置が

変わってくるので注意してください。

■参加者の回答 23



正解のビデオください。

赤ペン

引き方はOKです。
ほとんどのトレーダーが

この引き方をしています。

ということは。。

高値と安値のとらえ方が同じであり、それを認識しているということです。
ところが、フィボナッチの威力は知っていても
なぜだか、トレーダーの90%は負けて
勝つ人は、ほんのひと握りだけ。
その理由は、待てないから。
フィボナッチは待つことがとても大切です。
ここぞという時にしかければ稼ぐことはとても容易いことなのです。

■参加者の回答 24



お世話になっております。

フィボナッチセミナー会員の●●です。
クリスマスプレゼントの回答を送付致します。

一番小さい安値から一番大きい高値に向かって
フィボナッチを引きます。
よろしくお願ひします。

赤ペン

普段から話している通りの
引き方ですね。OKです。
なぜ、この課題を出したのかというと
もっと良い反応を得るための方法があるからです。
通常であればチャートの時間枠を自由に変えて
現在の位置を割り出し、戦略を組み込んでいきます。
今回の課題で覚えて欲しいのはこのチャートだけでも
エントリーのタイミングを決めることができます。
そのためには、長期と短期を組み合わせます。

連絡先

excelsystemtrader@gmail.com

まぐまぐメールマガジン

<http://www.mag2.com/m/0000212833.html>

FXで儲ける技術 ブログ

<http://ameblo.jp/fxedge>