

箱とクギ理論

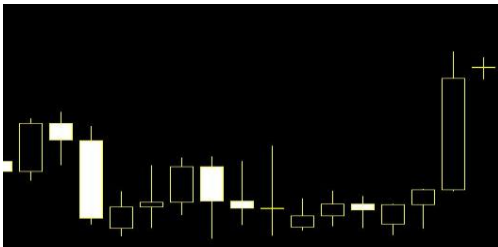
FX では常に 2 種類の動きをしています。

上げると下げるではありません。
普通はそう思われていますが、
焦点がずれています。

FXEDGE さん、正しいのは何ですか？

「始まり」と「終わり」
この 2 種類です。

価格の形成をよくみて下さい。



高値と安値は何度も更新されるのに対して
始まりと終わりはたった一回しかありません。
一回きりというのがポイントなのです。